

# Stadt Lohmar



GESAMTSCHULE  
*Eine Schule für alle* **LOHMAR**

# Herzlich Willkommen zum Informationsabend

für Eltern und Schüler\*innen zur

## Wahl des Schwerpunktfaches

für die neue Jahrgangsstufe 7

# Ablauf

- ❖ Allgemeine Informationen
- ❖ Präsentation der einzelnen Fächer
- ❖ Im Anschluss an diese Präsentation besteht die Gelegenheit, Fragen an die Schulleitung und die Fachlehrer\*innen zu stellen.



# Allgemeine Informationen

## 1. Was ist ein Schwerpunktfach?

- ❖ **4. Hauptfach** neben Deutsch, Englisch und Mathematik
- ❖ **von der 7. bis zur 10. Klasse** drei bis vier  
Wochenstunden
- ❖ **Klassenarbeiten** wie in anderen Hauptfächern

## Welche Wahlpflichtfächer bietet die Gesamtschule Lohmar in der Klasse 7 an?

- ❖ Naturwissenschaften
- ❖ Französisch
- ❖ Darstellen & Gestalten
- ❖ Arbeitslehre Technik
- ❖ Arbeitslehre Hauswirtschaft



# Welches Fach soll ich wählen?

- ❖ Wähle ein Fach, das zu Deinen **Interessen** passt!
- ❖ Wähle ein Fach, in dem Du **leistungsstark** bist!

# Was macht absolut keinen Sinn?

- ❖ ...allein nach dem Wahlverhalten der Freunde zu entscheiden.
- ❖ ...darauf zu hoffen, dass eine bestimmte Lehrkraft das Wahlfach unterrichtet.
- ❖ ...zu glauben, es gäbe unterschiedlich schwere Fächer.

# Warum muss ich einen Zweitwunsch angeben?

Es kann vorkommen, dass...

- ❖ ...ein Kurs nicht zustande kommt oder
- ❖ ...ein Kurs voll ist.

**Wir werden versuchen, nach Möglichkeit allen Schüler:innen ihren Erstwunsch zu erfüllen!**



## Kann ich nach der Klasse 7 umwählen?

- ❖ **Nein!**
- ❖ Die Wahl des Schwerpunktfaches ist **verbindlich**.
- ❖ Das einmal gewählte Fach bleibt das 4. **Hauptfach** bis einschließlich Klasse 10.

Wenn du merken solltest, dass dir Französisch gar nicht liegt, ist ein Wechsel des WP-Bereichs bis zum Ende des ersten Lernjahres auf Antrag der Eltern möglich.

# Wie läuft die Wahl ab?

- ❖ Information über die Wahlmöglichkeiten;
- ❖ Beratung durch Klassen- und/ oder Fachlehrer\*innen;
- ❖ Selbst- und Fremdeinschätzung durch Eltern und Klassenlehrer\*innen bzgl. möglicher Eignung;
- ❖ Abgabe der Wahlzettel bis spätestens **Freitag, den 12.05.2023** bei den Klassenleitungen;
- ❖ Mit der Zeugnisausgabe erfahren alle Schüler\*innen ihre Kurszuweisung.



## KollegInnen - Fremdeinschätzung zur Wahl des WP-Bereiches im Jahrgang 6



Für den Schüler / die Schülerin: Klasse:

Naturwissenschaften	Trifft voll zu	Trifft zu	Trifft manchmal zu	Trifft nicht zu
<b>Der Schüler / die Schülerin</b>				
... ist an den Themen im Fach Naturwissenschaften interessiert und beteiligt sich mit Freude am Unterricht.				
... nennt oft gute Vermutungen zu einer Forschungsfrage. Er/Sie ist dann neugierig und hat eigene Ideen, wie man diese Vermutungen überprüfen kann.				
... bearbeitet Versuche und Aufgaben eher oberflächlich und ist anschließend oft mit anderen Dingen beschäftigt. Aufgaben für Schmelze löst er/sie meist nicht gerne.				
... kann sich die Inhalte im Fach Naturwissenschaften gut merken und hat sehr gute/gene Ergebnisse in schriftlichen Leistungsüberprüfungen.				
... kann Versuche und andere Aufgaben gut im Team oder in einer Gruppe bearbeiten dabei die Aufgaben verteilen.				

## Eltern - Einschätzung zur Wahl des WP-Bereiches im Jahrgang 6

Für den Schüler / die Schülerin: Klasse:

Darstellen und Gestalten
<b>Der Schüler / die Schülerin</b>
... kann gut in Gruppen arbeiten.
... kann in offenen Strukturen zielorientiert arbeiten.
... kann kreative Ideen entwickeln und umsetzen.
... ist gut organisiert.

Hauswirtschaft
<b>Der Schüler / die Schülerin</b>
... zeigt Interesse an Ernährungs- und Umwelthilfen (NW, GL).
... zeigt sich in der Klasse hilfsbereit und ist um ein soziales Miteinander bemüht.
... zeigt Interesse an praktischen Aufgaben.
... verfügt über feinmotorische Fähigkeiten (Umgang mit Schere, Stiften u.Ä.).

Technik
<b>Der Schüler / die Schülerin</b>
... verfügt über körperliche Ausdauer, Geduld, Kraft, Durchhaltevermögen und Fingerfertigkeit.
... besitzt mathematische Fähigkeiten (z.B. Größen umrechnen, Maßstäbe berechnen).
... verfügt über ein räumliches Vorstellungsvermögen.
... kann genau und sauber arbeiten/zeichnen (Technisches Zeichnen / Normschrift).

Französisch
<b>Der Schüler / die Schülerin</b>
... ist in der Lage, selbstständig und genau Vokabeln und Grammatik zu lernen.
... kann Erlerntes gut anwenden und abstrakt denken.
... hat Spaß am Erlernen einer neuen Sprache.

Naturwissenschaften	Trifft voll zu	Trifft über- wiegend zu	Kann ich mir vor- stellen	Trifft nicht zu
<b>Mein Sohn / meine Tochter</b>				
... interessiert sich für biologische, physikalische und chemische Sachverhalte und hat Freude am NW-Unterricht.				
... denkt sich auch in der Freizeit Versuche aus und erforscht seine/ihre Umwelt (z.B. Bodenlebewesen) selbstständig.				
... kann sich naturwissenschaftliche Inhalte gut merken und lernt gerne für NW-Tests.				
... kann gut mit anderen Kindern im Team oder in der Gruppe arbeiten und Aufgaben gut aufteilen.				

Darstellen und Gestalten
<b>Meine Tochter / mein Sohn</b>
... ist selbstbewusst.
... ist selbstständig.
... kann sich gut organisieren.
... hat gute Ideen und ist kreativ.
... interessiert sich für Tanzen, Kleidern, Schminken und Basteln.

Hauswirtschaft
<b>Meine Tochter / mein Sohn</b>
... interessiert sich für Ernährungs- und Umwelthilfen.
... hilft regelmäßig und freiwillig im Haushalt.
... kann Arbeitsabläufe selbstständig organisieren.
... kann feinmotorisch arbeiten.

Technik
<b>Meine Tochter / mein Sohn</b>
... verfügt über körperliche Ausdauer, Geduld, Kraft, Durchhaltevermögen und Fingerfertigkeit.
... verfügt über ein räumliches Vorstellungsvermögen.
... kann genau und sauber arbeiten / zeichnen (Technisches Zeichnen / Normschrift).

Französisch
<b>Mein Kind ist auch außerhalb des Unterrichts bereit, selbstständig Vokabeln zu lernen und lässt sich von kleineren Lernschwierigkeiten nicht demotivieren.</b>
<b>Wir unterstützen unser Kind im Lernprozess, indem wir gemeinsam über die aktuellen schulischen Themen sprechen, Raum für positiven Umgang mit schulischem Lernen schaffen und das Kind motivieren und loben.</b>



Naturwissenschaften	Trifft voll zu	Trifft über- wiegend zu	Kann ich mir vor- stellen	Trifft nicht zu
<b>Mein Sohn / meine Tochter</b>				

## SchülerInnen - Selbsteinschätzung zur Wahl des WP-Bereiches im Jahrgang 6

Für den Schüler / die Schülerin: Klasse:

Naturwissenschaften	Das kann ich sehr gut	Das kann ich	Das möchte ich gerne versuchen	Das traue ich mir aber nicht zu
<b>Die Themen im Fach Naturwissenschaften interessieren mich und der Unterricht bereitet mir Freude.</b>				
<b>Zu einer Forschungsfrage fallen mir meistens Vermutungen ein. Ich möchte meine Vermutungen überprüfen und mir auch mal eigene Experimente ausdenken.</b>				
<b>Beim Experimentieren im NW-Unterricht bin ich schnell fertig und versuche danach oft mit den Versuchsmaterialien etwas ganz anderes zu tun.</b>				
<b>Ich kann mir die Inhalte im Fach Naturwissenschaften gut merken und lerne gerne für Tests.</b>				
<b>Ich arbeite bei Versuchen oder bei anderen Aufgaben gerne mit verschiedenen Partnern/innen zusammen, ohne mich zu streiten. Mit einer Gruppe kann ich mir Aufgaben gut aufteilen.</b>				

Darstellen und Gestalten	Das kann ich sehr gut	Das kann ich	Das möchte ich gerne versuchen	Das traue ich mir aber nicht zu
<b>Ich kann gut in Gruppen arbeiten.</b>				
<b>Ich kann eigenständig und frei arbeiten.</b>				
<b>Ich kann kreative Ideen entwickeln und umsetzen.</b>				
<b>Ich kann mich gut organisieren.</b>				

Hauswirtschaft	Das kann ich sehr gut	Das kann ich	Das möchte ich gerne versuchen	Das traue ich mir aber nicht zu
<b>Ich interessiere mich für gesunde Ernährung und möchte mehr darüber in der Theorie lernen.</b>				
<b>Ich erledige auch Putz- und Aufräumarbeiten ohne Meckern.</b>				
<b>Arbeitsaufträge kann ich so ausführen, wie es mir aufgetragen wird und führe sie auch zu Ende.</b>				
<b>Ich kann mit Geräten und Werkzeugen ordentlich arbeiten.</b>				

Technik	Das kann ich sehr gut	Das kann ich	Das möchte ich gerne versuchen	Das traue ich mir aber nicht zu
<b>Ich habe Interesse etwas über Papier/Pappe, Holz, Kunststoff und Metall zu lernen und damit zu arbeiten.</b>				
<b>Ich kann gut rechnen.</b>				
<b>Ich setze mich gerne mit technischen Problemen auseinander, habe Spaß am Planen und Konstruieren.</b>				

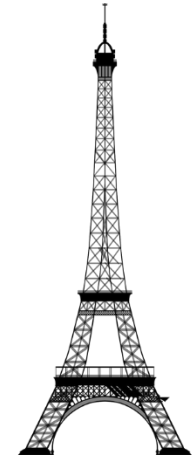
Französisch	Das kann ich sehr gut	Das kann ich	Das möchte ich gerne versuchen	Das traue ich mir aber nicht zu
<b>Ich kann mich motivieren, auch über die schulische Lernzeit hinaus, regelmäßig Inhalte und Vokabeln zu wiederholen und zu lernen, auch wenn es mir schwer fällt.</b>				
<b>Ich habe Lust, ein neues Land, seine Sprache und Kultur kennen zu lernen.</b>				
<b>Ich habe Spaß am Englischunterricht und das zeigt sich auch an meinen Noten.</b>				

# Offen gebliebene Fragen?

Im Anschluss an diese Präsentation  
beantwortet wir gerne allgemeine Fragen.

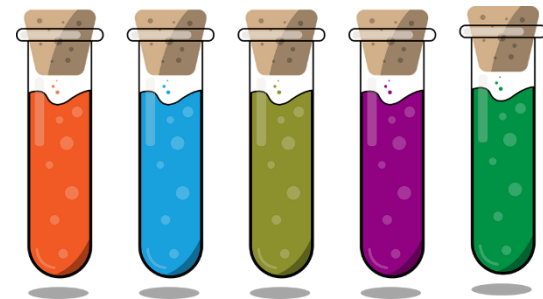
# Vorstellung der einzelnen Fächer

- ❖ Naturwissenschaften
- ❖ Französisch
- ❖ Darstellen und Gestalten
- ❖ Arbeitslehre Hauswirtschaft
- ❖ Arbeitslehre Technik





# Naturwissenschaften



# Gliederung

- ❖ Bezug zu bekannten Fächern
- ❖ Themen in WP NaWi
- ❖ Wann solltest Du dieses Fach wählen?
- ❖ Wie werden Deine Leistungen bewertet?
- ❖ Was ist noch ganz wichtig?





# Bezug zu bekannten Fächern

- ❖ Schwerpunkt: Biologie/ Chemie
- ❖ verwandte Fachbereiche:
  - Physik, Mathematik



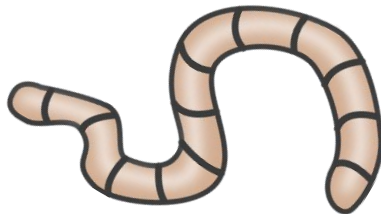
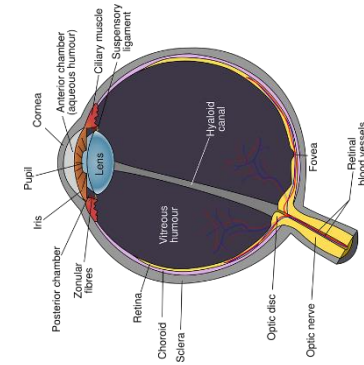




# Themen in WP NaWi

Im Verlaufe des WP-Kurses lernst Du...

- ❖ ... wie das menschliche Auge von Innen aussieht.
- ❖ ...welche Tiere im Boden leben und warum sie bedeutend für ihn sind.
- ❖ ... warum Recycling wichtig für unsere Umwelt ist.
- ❖ ... wie die Haut aufgebaut ist und funktioniert.



... und Vieles mehr!

# Wann solltest Du dieses Fach wählen?

- ❖ Du hast Spaß am Fach Naturwissenschaften?
- ❖ Du arbeitest gerne in Partner- und Gruppenarbeit?
- ❖ Du vergisst bei Versuchen nicht, auch das Forscherprotokoll auszufüllen?
- ❖ Du informierst dich gerne im Internet, in Büchern oder anderen Texten?
- ❖ In Dir steckt ein kleiner Forscher?

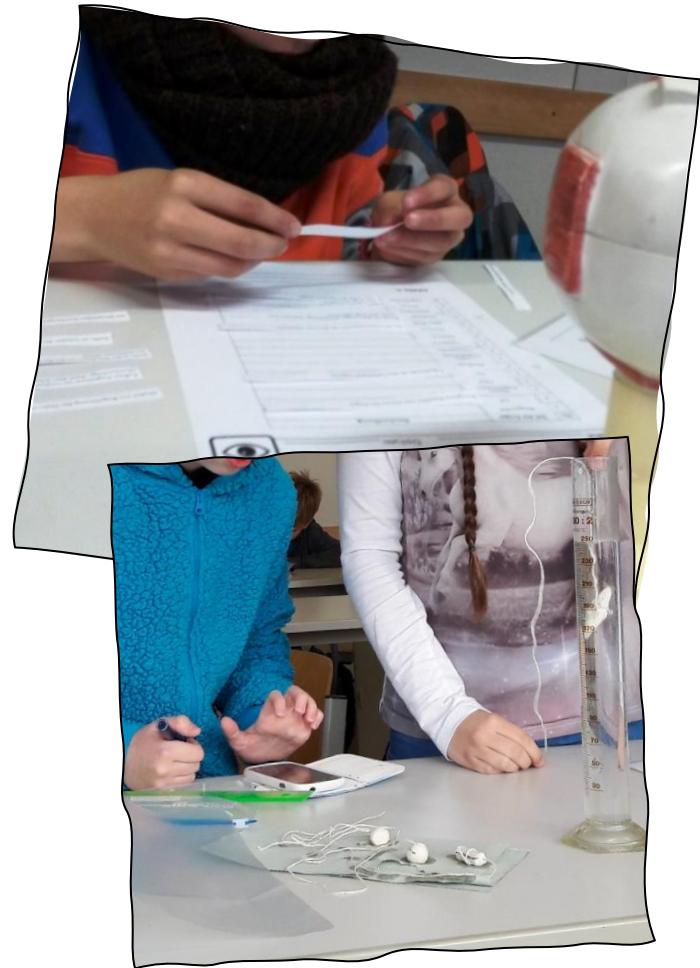


**DANN** ist dieses Fach genau richtig für Dich!



# Wie werden Deine Leistungen bewertet?

- ❖ 2-3 Kursarbeiten pro Halbjahr
- ❖ Zusätzlich wird bewertet:
  - Beteiligung im Unterricht
  - Mitarbeit bei Partner- und Gruppenarbeiten
  - Durchführung von praktischen Arbeiten (z.B. Versuche)
  - Ausfüllen von Forscherprotokollen und Mappenführung
  - Präsentationen (z.B. von Referaten oder Projekten)





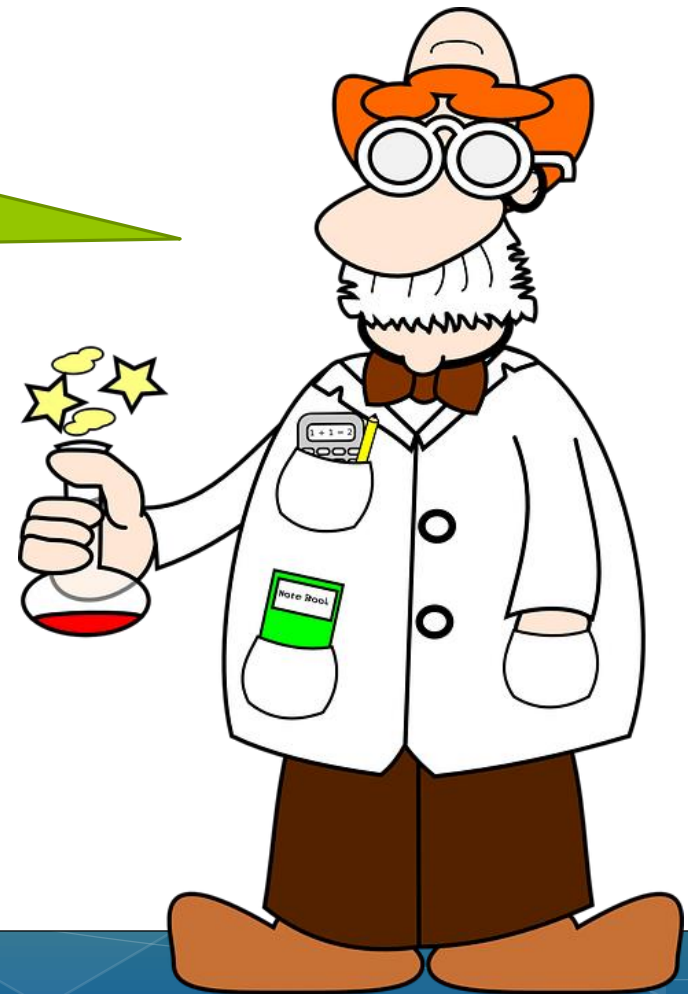
# Was ist noch ganz wichtig?



Es wird nicht  
ausschließlich  
experimentiert!

Textarbeit ist, wie in  
vielen anderen Fächern  
auch, ein wichtiger  
Bestandteil im  
Unterricht!

NaWi wär's?



# Französisch



**Vive la France!**

# Gliederung

- ❖ Fakten zur Sprache
- ❖ berühmte Franzosen
- ❖ Inhalte und Themen
- ❖ Ich sollte Französisch wählen, wenn...

# Fakten über Französisch

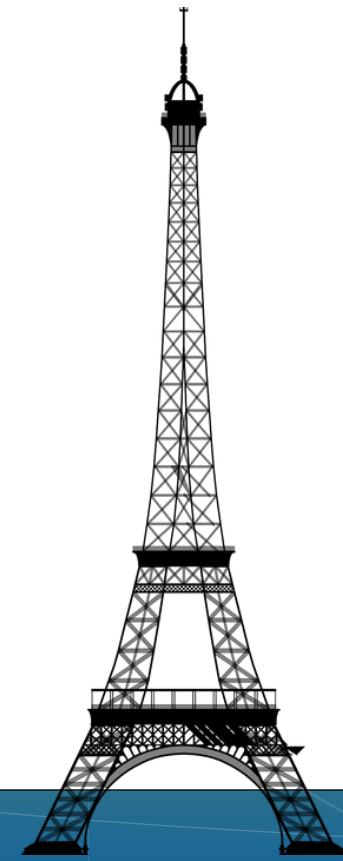
- ❖ mehr als 180 Mio. Menschen sprechen Französisch
- ❖ nach Englisch die meistgelernte Fremdsprache in Europa
- ❖ offizielle Konferenzsprache (UN/EU)
- ❖ wird in vier Nachbarländern gesprochen (F, CH, B, LUX)
- ❖ Verkehrs- oder Amtssprache in 32 Ländern der Welt





# Inhalte und Themen

- ❖ Orientierung der Spracharbeit an der Lebenswirklichkeit der Kinder und Jugendlichen
- ❖ landeskundliche Informationen
- ❖ savoir vivre (franz. Lebensart)
- ❖ Grammatik & Vokabular





## Ich sollte Französisch wählen, wenn ich...

- ❖ Interesse am Nachbarland Frankreich, der Kultur und den Menschen dort habe.
- ❖ gerne neue Sprachen lerne.
- ❖ gut sprachliche Strukturen erkennen kann.
- ❖ mich gerne mit Menschen in fremden Sprachen unterhalten (können) möchte.
- ❖ wenn ich Abitur machen möchte, wofür ich eine 2. Fremdsprache (alternativ zu Spanisch) benötige.



# Wie werden Deine Leistungen bewertet?

- ❖ 2-3 Kursarbeiten pro Halbjahr
- ❖ 1 mündliche Prüfung pro Schuljahr
- ❖ Ebenso wird bewertet:
  - Beteiligung im Unterricht
  - Mitarbeit bei Partner- und Gruppenarbeiten
  - Regelmäßige Vokabeltests
  - Präsentationen (z.B. von Referaten oder Projekten)

Merci bien!





# Darstellen und Gestalten

Ein besonderes Fach mit ungewöhnlichen Inhalten

Musik machen	malen	ausstellen aufführen	tanzen & bewegen	im Team arbeiten
experimentieren üben planen	schauspielern	Bühnenarbeiten	Kunst verstehen	

...DAS  
INTERESSIERT  
MICH!



# Gliederung

- ❖ Bezug zu anderen Bereichen
- ❖ Kompetenzen
- ❖ Präsentationen
- ❖ Leistungsbewertung
- ❖ Ich sollte das Fach wählen, wenn...

# Bezug zu anderen Bereichen

- ❖ Deutsch & Englisch
- ❖ Kunst
- ❖ Musik
- ❖ Sport
- ❖ Tanz & Theater
- ❖ Film & Fotografie
- ❖ Zirkus

# Kompetenzen

- ❖ Kreativität
- ❖ Selbstbewusstsein
- ❖ Selbstorganisation
- ❖ Wahrnehmungsfähigkeit
- ❖ Achtsamkeit/Toleranz
- ❖ Kommunikationsfähigkeit
- ❖ Teamfähigkeit (Partner- und Gruppenarbeit)
- ❖ Reflexions- und Kritikfähigkeit





# Präsentationen

vor einer kleinen Gruppe (Kurs)  
oder großem Publikum (Aula)

Präsentation von:

- ❖ Texten
- ❖ Theaterstücken
- ❖ Tänzen
- ❖ Musik
- ❖ künstlerische Arbeiten



# Leistungsbewertung

- ❖ Klassenarbeiten (mit/ohne praktischen Teil)
- ❖ Mappe/Portfolio
- ❖ Präsentationen
- ❖ Mitarbeit im Unterricht

# Ich sollte Darstellen und Gestalten wählen, wenn ich...

- ❖ ...fit in den Fächern Kunst und Musik bin,
- ❖ ...Interesse an Tänzen und am Theater habe,
- ❖ ...gerne plane, entwerfe und gestalte,
- ❖ ...anderen Personen gerne meine Ideen  
präsentiere (Bilder, Tänze etc.).



# Arbeitslehre - Technik

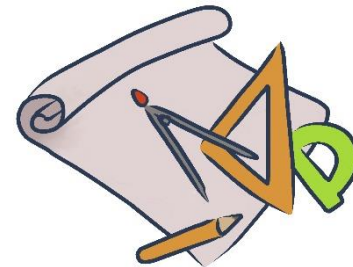


# Gliederung

- ❖ Inhalte
- ❖ Warum sollte ich Arbeitslehre - Technik wählen?
- ❖ Leistungsbewertung

# Inhalte - Technik

- ❖ Umgang mit Werkstoffen, Werkzeugen und Maschinen
- ❖ Organisation von Arbeitsabläufen
- ❖ Nutzen und Gefahren einschätzen
- ❖ Planung und Herstellung von Werkstücken
- ❖ Einblicke in technische Berufe
- ❖ Einführung in die Programmierung



Ich sollte Arbeitslehre – Technik wählen,  
wenn ich . . .

- ❖ handwerklich geschickt bin
- ❖ sorgfältig arbeiten kann
- ❖ mich gut organisieren kann
- ❖ ich teamfähig bin
- ❖ mich an Regeln halten kann (Unfallgefahr!!)

# Leistungsbewertung

- ❖ Werkstücke anfertigen
- ❖ Ordnung am Arbeitsplatz
- ❖ Referate
- ❖ Projekte
- ❖ schriftliche Arbeiten





# Gliederung

- ❖ Inhalte - Hauswirtschaft
- ❖ Wer sollte Arbeitslehre – Hauswirtschaft wählen?
- ❖ Leistungsbewertung





# Inhalte - Hauswirtschaft

- ❖ Ernährungslehre
- ❖ internationale Küche
- ❖ Ernährungsverhalten
- ❖ Gesundheitserziehung
- ❖ Lebensmittellehre
- ❖ Verbrauchererziehung
- ❖ Werkstofflehre
- ❖ Konsumverhalten
- ❖ Nachhaltigkeit



...und natürlich kochen wir auch gemeinsam!

# Wer sollte Hauswirtschaft wählen?

Jede Schülerin, jeder Schüler die/der

- ❖ ...Interesse an Bio-Chemie, Ernährung und Gesundheit hat
- ❖ ...lernen möchte, wie die richtige Nahrung unsere Gesundheit beeinflusst
- ❖ ...verstehen möchte, welche Auswirkungen unsere Ernährung und unser Verhalten auf die Umwelt hat
- ❖ ...ein/e mündige/r und verantwortungsbewusste/r Verbraucher\*in werden möchte



# Leistungsbewertung

- ❖ mündliche und schriftliche Mitarbeit
- ❖ Hygiene und Ordnung am Arbeitsplatz
- ❖ Referate
- ❖ praktische Durchführung von Arbeitsaufträgen
- ❖ soziales Engagement
- ❖ schriftliche Arbeiten

# Noch Fragen?



Vielen Dank  
für Ihre Aufmerksamkeit!



# Stadt Lohmar



GESAMTSCHULE  
Eine Schule für alle **LOHMAR**